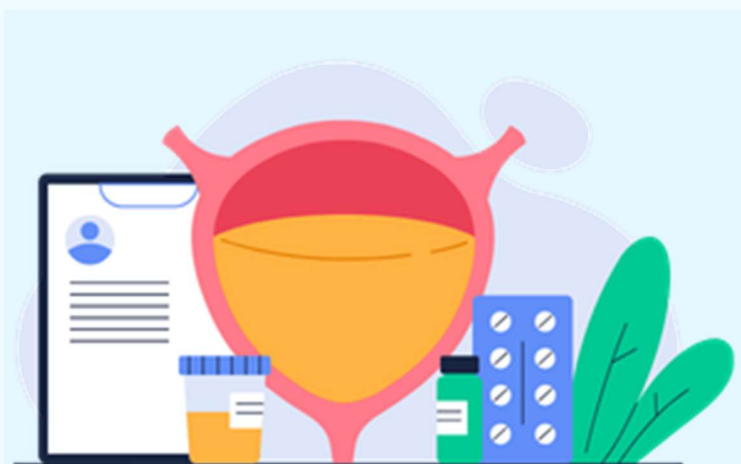


医療
公開講座



2026年
6月24日(水)

無料・事前予約制

定員20名

時間 10:00～11:00

講師 泌尿器科 鈴木 直人

場所 新松戸中央総合病院
2号館講堂(多目的室)

JR常磐線・武蔵野線「新松戸駅」より徒歩3分
流鉄流山線「幸谷駅」より徒歩3分

※サージカルマスク(不織布マスク)
の着用のご協力をお願いします。

予約
お問い合わせ

お電話もしくは申込フォームより
お申し込みください。

TEL 047-345-1111

申込フォームURL

右のQRからも
お申込みできます。

<https://forms.gle/s7H8osSE6NtGqFui7>



IMS(イムス)グループ 医療法人財団 明理会

新松戸中央総合病院

〒270-0034 千葉県松戸市新松戸1-380

<https://www.shinmatsudo-hospital.jp>

