

面会時のお願い

近隣地域で
インフルエンザが流行しています

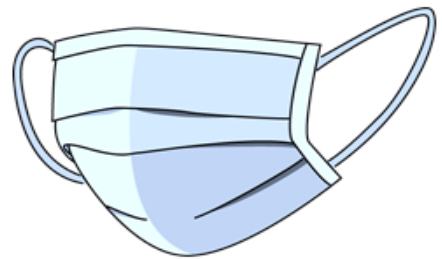
※ 小学生以下（12歳以下）のお子様は ご遠慮下さい

面会の際は
「**手指衛生**」と「**マスク着用**」
をお願いします。

手洗い・手指消毒
をしましょう。



サージカルマスクを
着用しましょう。



病院長

院内感染対策に

ご理解・ご協力の程、お願い致します。

鼻は
必ず隠します



