

肺がんドックのご案内

当院は肺がんCT検診認定施設、松戸市肺がん検診精密検査実施委託医療機関です。

特に受診をお勧めする方

※
喫煙指数が
600以上の方

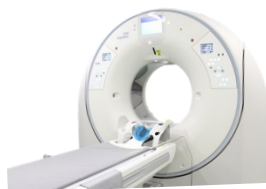
かつ

50歳
以上の方

※喫煙指数＝1日の本数×喫煙年数

検査内容

胸部CT検査 5,000円(税込)



完全
予約制

※50歳未満の方には被爆の観点からお勧めしません。

- 検査時間は、わずか**10分**
- CT検査は、**より早く・より細かい**撮影が可能
- 胸部X線検査では発見が難しい、
小さな肺がんの発見も可能

ペースメーカーを装着している方、
妊娠中の方や妊娠の可能性のある方は、
CT検査を受けることができませんので
ご注意ください。

お気軽に
ご受診ください

【検査結果】後日郵送(2週間～4週間)

- 肺がんCT検診認定機構肺がんCT検診認定医師が
責任をもって読影します



予約
窓口

☎047-345-1111

受付
時間

平日 9:00～16:30
土曜日 9:00～11:30

当院公式YouTubeチャンネルで
「肺がんドックのご案内」配信中♪
ぜひご覧ください!!



新松戸中央総合病院

〒270-0034 千葉県松戸市新松戸1-380 TEL 047-345-1111(代)

令和7年8月 地域医療推進室更新