



PLAZA IMS

新松戸中央総合病院

～高度な医療で愛し愛される病院～

Vol.29



『家族の結びつき』が花言葉である【あじさい】地域の皆様との結びつきを大切にする広報誌です

特集 がん診療連携協力病院 Part2

知っておきたい肝がんの外科治療



消化器病センター長
外科主任部長

なとり たけし
名取 健 医師

専門分野

肝がん・胆道がん・膵がん
に対する外科治療

資格・所属学会

- 医学博士
- 日本外科学会 外科専門医
指導医・認定医
- 日本消化器外科学会
消化器外科専門医・指導医
消化器がん外科治療認定医
- 日本肝胆膵外科学会
肝胆膵外科高度技能指導医・
評議員
- 日本がん治療認定医機構
がん治療認定医
- 日本肝臓学会 肝臓専門医

もくじ

- P1 外科主任部長よりご挨拶
- P2 肝がんの原因とその治療
- P3 医療費の負担が軽くなる
仕組み
- P4 おうちでできる！
カンタン♪体操

令和元年8月に着任致しました消化器病センター長・外科主任部長の名取健と申します。私は東京都内の大学附属病院やがん専門病院で消化器外科、特に肝がん・胆道がん・膵がんに対する外科治療（肝切除および膵切除）の研鑽を積んで参りました。

肝胆膵外科は、肝臓・胆道（胆嚢・胆管・十二指腸乳頭）・膵臓領域にできるがんの外科治療（手術）を専門としています。肝がん・胆道がん・膵がんは難治がんの代表ですが、唯一の根治が期待できる治療法は外科的切除です。しかしながら、肝胆膵外科手術は、消化器外科手術の中でも、特に難易度が高いと言われています。肝胆膵領域は、機能や構造が複雑で出血しやすいなど、胃や大腸などの消化管とは違った特徴があるため、正しく診断し、正確かつ安全に切除するには、高度な専門的知識と技術が要求されます。

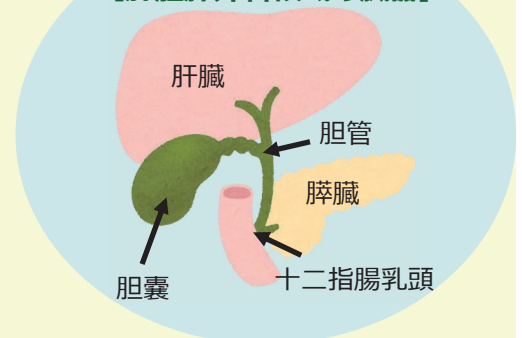
私は、日本肝胆膵外科学会から「高難度肝胆膵外科手術（※注）をより安全に、かつ確実に行うことができる外科医」として肝胆膵外科高度技能指導医に認定されており、これまで500件以上の高難度肝胆膵外科手術を執刀して参りました。さらに、血管合併切除再建や肝膵同時切除など他施設ではほとんど行われなような超高難度手術にも積極的に取り組んでおります。他施設では切除が困難とされても、当院では切除できることが少なからずございますので、諦めずにご相談ください。豊富な経験と最新のエビデンスに基づき、最善の治療を提供するよう全力を尽くします。

また、近年の薬物治療の進歩が著しく、外科手術の適応範囲が拡大しています。従来なら切除が不可能であった例でも、薬物治療が奏功することによって根治的な切除が可能となった例が増えてきています。当センターでは消化器内科医・腫瘍内科医と連携して集学的な治療に努めています。

（※注）高難度肝胆膵外科手術とは

肝葉切除や膵頭十二指腸切除など学会が定める術式で、比較的簡単な肝胆膵手術（肝部分切除、肝外側区域切除、良性に対する膵体尾部切除など）は含まれていません。

【肝胆膵外科領域の臓器】

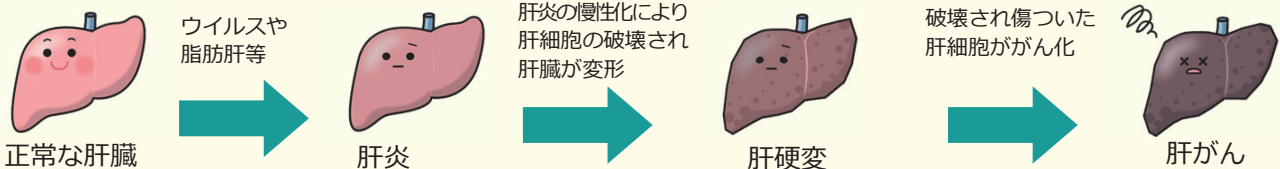


肝がんの原因とその治療

肝がんは日本人男性のがんによる死亡原因の第3位と患者数が多く、年間約4万人が新たに肝がんと診断されています。肝がんはこれまでB型、C型肝炎ウイルス感染に起因するものが圧倒的多数を占めていましたが、最近ではアルコール性肝炎・脂肪肝などウイルス感染以外が原因の肝炎が増えつつあり、全患者の約2割を占めています。

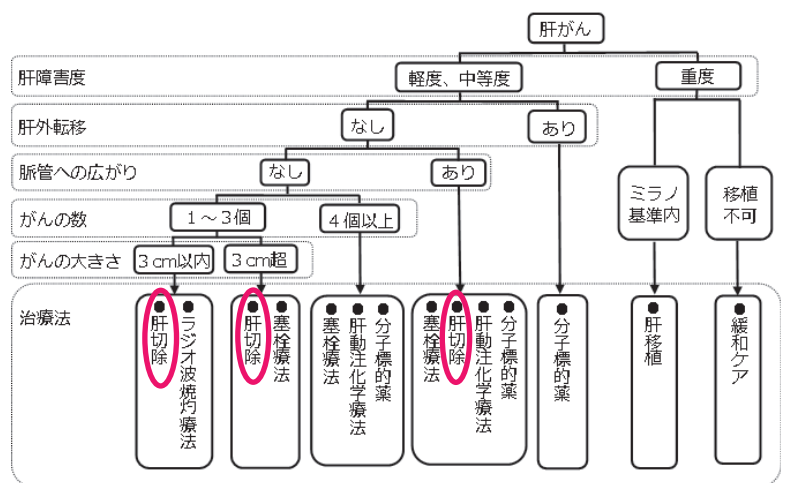
肝がんを予防するには、慢性肝炎となる原因を断つことが必要です。健康診断などで肝機能の異常や肝炎ウイルスの感染が見つかった時には、消化器・肝臓内科を受診しましょう。またアルコール性肝炎であれば禁酒、脂肪肝であれば食生活の見直しや運動といった生活習慣の改善が必要です。

肝炎の発症と経過



肝がんの治療

肝がんの治療方針はがんの進行度と肝臓の状態（肝障害度）をもとに決められます。肝がんの場合、慢性肝炎や肝硬変により肝臓の状態が悪い方が多いため、事前にどれくらいの治療に耐えられるか、肝臓の機能を調べたうえで治療方法を検討します。肝障害度、がんの数、大きさなどを踏まえた上で、肝切除などの外科手術、焼灼療法、塞栓療法などの内科治療を選択します。※右図参照

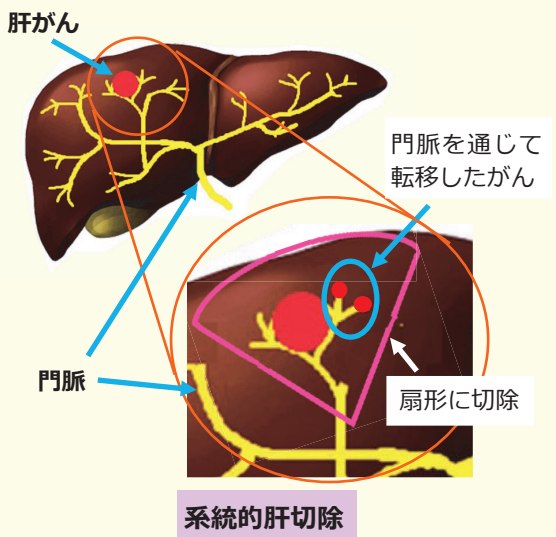


肝がん治療の選択 ※肝臓診療ガイドライン2017年度版参照

肝がんの外科手術

肝切除は最も根治性の高い治療法とされており、がんの大きさを問わず、肝障害度が軽度・中程度で、がんの数が3個以下である場合には第一選択の治療法として推奨されています。

肝臓は一見するとひとつの臓器に見えますが、中に入り込んでいる門脈が枝分かれし、それぞれの血流の範囲によって8つの区域に分かれています。肝切除を行う際には、超音波やCTなどの画像検査により区域を把握し、切除範囲を決めます。肝がんは門脈内を通過して転移しやすいため、外科手術では門脈に沿って肝臓を扇形に切除し、がんが広がっている可能性がある領域を丸ごと取り除くことで再発を減らす「系統的肝切除」を基本として行います。



再発がんでも手術が可能

肝がんは他のがんに比べて再発しやすく、5年間で約70~80%が再発すると言われています。肝切除による再発の90%は肝臓内での再発といわれており、術後1年で起きる再発は前回の手術の際に見えなかったがんを取り残したものの、術後4~5年に起きる再発は、がん細胞は完全に切り取ったものの慢性肝炎や肝硬変による炎症が続いていることにより、新たながんが発生したものと考えられます。一方で、肝臓には再生能力があるため、再発後も初めて肝がんと診断された時と同様の基準で治療方針を決定します。つまり、再発後でも条件によっては肝切除による治療が可能です。そのためには、再発しても繰り返し治療ができるように「肝臓を守る=肝機能を低下させない」ことが重要です。

知っておきたい 医療費の負担が軽くなる仕組み

がんと診断されてから治療にかかる費用は、がんの種類や進行程度等によって変わってくるため、治療を行うにあたり経済的な不安を抱える方もいらっしゃると思います。そこで、がんに限らず、支払う医療費の金額が大きくなったときに、医療費の負担が軽くなる公的制度のひとつ、「高額療養費制度」をご紹介します。



高額療養費制度とは

国民健康保険などの公的保険では、ひと月（1日から末日）の間に医療機関や薬局の窓口で支払う医療費の上限額が定められており、自己負担限度額を超えた場合、超えた金額が後日払い戻される制度。

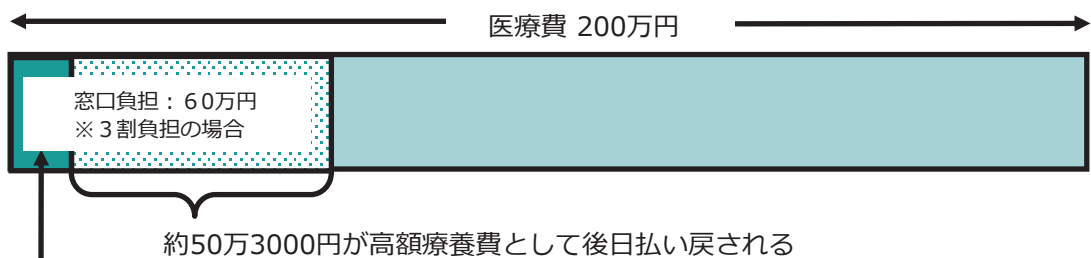
適用範囲は？

公的医療保険が適用される費用 例：検査代、入院料、手術代、放射線治療費、薬代等
※先進治療や差額ベッド代、食事代等は対象外となります

自己負担限度額はいくら？

年齢や年収などに応じて計算されます。

例) 50歳 年収約370～770万円の会社員がある月に200万円の手術を受けた場合



自己負担の上限額 約97,000円 ※ 計算式) $80,100円 + (200万円 - 267,000円) \times 1\%$

申請先は？

健康保険組合、協会けんぽ、市区町村（国民健康保険・後期高齢者医療制度等）等、加入している公的保険の窓口
★お持ちの保険証に加入先が記載されておりますのでご確認ください



***** 医療費が高額になりそうな時点で申請『限度額適用認定証』*****

高額療養費制度で窓口負担の払い戻しを受けるまでには少なくとも3か月程度かかるため、一時的に医療費の負担が大きくなってしまいます。

そこで事前に「限度額適用認定証」を申請し、医療機関の窓口で提示すれば、医療費の支払いを上限額までに抑えることができます。申請先は、高額療養費と同様、加入している公的保険の窓口です。ただし、限度額適用認定証が適用されるのは手続きをした月の1日からとなるため、入院した日の翌月に申請を行っても前月にさかのぼって適用はされません。限度額適用認定証の申請は、医療費が高額になりそうとわかった時点ですぐに申請することをおすすめします。

医療費の自己負担限度額加入している公的保険によって条件等が異なる場合や、同居家族が支払った医療費によっても変わりますので、詳しくは申請先の窓口へお問い合わせください。

また、医療費に関する相談は当院の入退院窓口でも承っておりますので、気になることがございましたらお声かけください。



おうちでできる！カンタン♪体操

第2回 「腰痛予防をしよう」

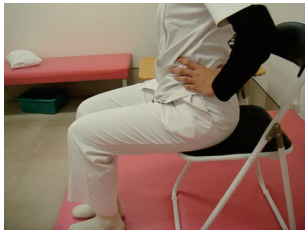
腰に関する豆知識

腰痛は誰でも発症しうる悩みであり、統計では約3000万人、つまり5人に1人が発症しているとの報告があります。腰は起きる、歩くといった日常生活から家事、趣味活動など全ての動作に通じているため、腰痛が起きると全ての動作が痛みや動作の制限からおっくうになってしまいます。

腰、骨盤周辺の筋肉を鍛えることで体幹が安定し歩行の姿勢が美しくなり、転倒予防にもつながります。



やってみよう♪ 骨盤の前後傾運動



① 椅子に腰かけ、背筋を伸ばし骨盤に手を当てます。



② 背もたれに寄りかかるように骨盤を後ろに倒します。



③ 胸を張っておへそを突き出すように骨盤を前に倒します。

●ポイント●
1日3セット
(1セット10回)
を目安に、背もたれがあるいすで行いましょう。

④ ②と③を交互に繰り返します。(10回)

IMSグループからのお知らせ

医療・介護のことでお悩みはありませんか？

IMS総合サービスセンター(IMS GSセンター)は、病院・介護施設選びに困った際にご利用いただける病院相談窓口です。皆さまからの医療・介護のご相談をお受けいたしますので、お電話かホームページ(メールフォーム)よりお問合わせください。



0800-800-1632
メールでも病院受診相談をお受けしています。
右メールフォームをご利用ください。

受付時間 平日 8:30~17:30
土曜日 8:30~12:30 (日祝・年末年始休み)

IMSグループの最新情報をWEBサイトでご覧いただけます。 <http://www.ims.gr.jp/gscenter/>

〒170-0013 東京都豊島区東池袋 1-21-11 オーク池袋ビルディング9F

Instagram アカウント開設！



病院の最新情報や日常のひとコマを配信中！フォロー&いいねをお願いします♪

アカウントQRコード→



shinmatsudo_ims

LINE公式アカウント、Facebook もチェックよろしくお祈いします♪



IMS(イムス)グループ医療法人財団明理会 新松戸中央総合病院

〒270-0034 千葉県松戸市新松戸1-380

☎047-345-1111(代表)



当院のホームページもぜひご覧ください

<https://www.shinmatsudo-hospital.jp/>

診療科目

内科 / 呼吸器内科 / 消化器・肝臓内科 / 循環器内科 / 血液内科 / 神経内科
感染症内科 / 外科 / 心臓血管外科 / 乳腺外科 / 大腸肛門外科 / 呼吸器外科
整形外科 / 脳神経外科 / 形成外科 / 精神科 / リウマチ科 / 小児科 / 皮膚科
泌尿器科 / 眼科 / 耳鼻咽喉科 / 放射線科 / 病理診断科 / 救急科 / 麻酔科
リハビリテーション科 / 腎臓高血圧内科 / 糖尿病・内分泌代謝内科 / 小児外科
【専門センター】消化器病センター / 心臓血管センター / 血液浄化センター / 呼吸器病センター

受付

午前 7:30 ~
午後 12:00 ~ (土曜日は午前のみ)

診療開始時間

午前 9:00 ~
午後 14:00 ~