

PLAZA IMS あじさいねっと vol.31

『家族の結びつき』が花言葉である【あじさい】地域の皆様との結びつきを大切に作る広報誌です。

新年のご挨拶

目次

- P1 病院長より新年のご挨拶
- P2 がん検診ホットピック
血液検査でがんを超早期発見 リキッドバイオプシー



新松戸中央総合病院
病院長 松尾 亮太

クオリティーは高く、敷居は低く、地域の皆様に気軽にかかっていたいただけるような病院を目指して職員一同頑張っております。忌憚なきご指導・ご鞭撻をお願い申し上げます。本年もどうぞよろしくお願ひ申し上げます。

ただ、診る側も診られる側も生身の人間であることに変わりはありません。人としての温かみを大切にし、医療人として研鑽を忘れず時代の変化を柔軟に取り入れていくことが肝要であると考えています。

昨年、当院の新たな取り組みとしてロボット支援手術の導入がありました。この一〇年、各分野で情報技術（IT）や人工知能（AI）などの導入が非常に盛んにおこなわれていますが、医療界も例外ではありません。非常に精緻な動きをクリアーかつ拡大視された術野で手術が行えるようになりました。これによってがんの手術においては少しの取り残しもなく完全な切除と同時に、機能維持のために残しておく必要はない神経や臓器を温存することができるようになりました。二〇年前には考えられないようなテクノロジーでしたし、一〇年前には想像はつくものの実臨床に応用可能かどうかという疑問を感じながら語られていた技術でした。次の一〇年はさらにスピード感をあげて新たなテクノロジーが組み込まれていくものと想像します。

あけましておめでとうございます。昨年来のコロナ禍で私たちを取り巻く環境は著しく変化してきました。昨年より発熱外来や感染症専用病棟などを整備し、万全の態勢でコロナ禍に立ち向かっております。地域の皆様にとって安全に受療し、少しでも安心して生活が送れるよう頑張っております。引き続き温かいご支援と叱咤激励をお願い申し上げますとともに、創立以来、長きにわたる変わらぬご愛顧に対し厚く御礼を申し上げます。



血液検査でがんを超早期発見 リキッドバイオプシー

リキッドバイオプシーは、血液など体液中にがんの遺伝子が存在しているかを調べる方法です。この技術を用いて、血液検査によるがん検診をはじめました。

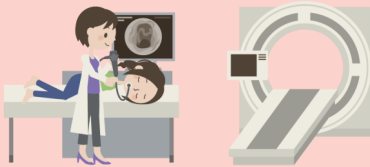
○リキッドバイオプシー○



血液のみで全身の検査が可能



○従来のがん検診○



がん別に各種検査を実施

○メリット○

- ・血液検査のみで全身のがんの有無が調べられる
- ・腫瘍マーカーに比べて感度・正確性が優れている

○発見可能な疾患○

肺がん、食道がん、胃がん、大腸がん、肝臓がん、膵臓がん、腎臓がん、胆管がん、頭頸部がん、甲状腺がん、前立腺がん、乳がん、子宮頸がん、卵巣がん、脳腫瘍など

※異常が発見された場合は、必要に応じて内視鏡やCT/MRI等の精密検査の実施及び治療をお勧めします。

料金	50,000円
結果通知	医師による結果説明（後日）
問い合わせ先	☎047-345-1111（代表） 担当 健診科

Youtubeチャンネルで動画配信中♪

感染対策の基本であるマスクのつけ方、手の洗い方を当院の感染管理認定看護師が動画で実演！！
あなたとあなたの大切な人を守るために、今こそ感染予防の方法を見直しましょう！



チャンネル登録
よろしくお祈いします！

←動画の前半では、アルコール消毒の方法を実演。ぜひチェック♪



←こちらのQRコードから当院のYoutubeチャンネルをご覧ください。

病院受診、入院・介護施設選びに困ったら イムス総合サービスセンター(GSセンター)へ



STEP 1 相談

GSセンターにお電話かHPのメールフォームでご相談！
相談窓口専任スタッフがみなさまのお悩みをお伺いします。

STEP 2 情報提供

IMSグループ医療機関の選定、医療機関・制度などの情報提供。
GSセンターで可能なコーディネート内容の紹介など。

STEP 3 受診決定

ご希望とマッチングした際、IMSグループ医療機関へ受診決定！
【外来受診】受診希望施設へ受診日・時間（予約含む）・
対象者さま基本情報等の連絡
【入院（所・居）転院】希望施設の医療福祉相談室担当者を紹介

好評配信中 疾患別セルフチェック

健康セルフチェック



gscenter@ims.gr.jp

◎右のQRコードをご利用いただくと便利です。
◎24時間365日受付。2営業日以内に返信します。



FREE 0800-800-1632

※[050]からはじまるIP電話および国際電話からはご利用いただけません。
受付時間 / 平日 8:30~17:30 土曜日 8:30~12:30(日祝・年末年始休み)

イムス総合サービスセンター
http://www.ims.gr.jp/gscenter/

IMS(イムス)グループ医療法人財団明理会

新松戸中央総合病院

〒270-0034 千葉県松戸市新松戸1-380

☎047-345-1111(代表)



当院のホームページもぜひご覧ください

https://www.shinmatsudo-hospital.jp/

診療科目

内科 / 呼吸器内科 / 消化器・肝臓内科 / 循環器内科 / 血液内科 / 神経内科
感染症内科 / 外科 / 心臓血管外科 / 乳腺外科 / 大腸肛門外科 / 呼吸器外科
整形外科 / 脳神経外科 / 形成外科 / 精神科 / リウマチ科 / 小児科 / 皮膚科
泌尿器科 / 眼科 / 耳鼻咽喉科 / 放射線科 / 病理診断科 / 救急科 / 麻酔科
リハビリテーション科 / 腎臓高血圧内科 / 糖尿病・内分泌代謝内科 / 小児外科
【専門センター】消化器病センター / 心臓血管センター / 血液浄化センター / 呼吸器病センター

受付 午前 7:30 ~
午後 12:00 ~ (土曜日は午前のみ)

診療開始時間 午前 9:00 ~
午後 14:00 ~