

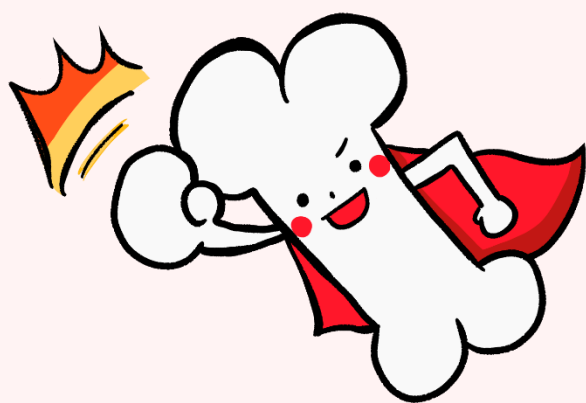
医療

公

開

講

座



2022年

7月28日(木)

時間 10:00～11:00

講師 栄養科 阿彦 ひかり

場所 新松戸中央総合病院 8階

JR常磐線・武蔵野線「新松戸駅」より徒歩3分
流鉄流山線「幸谷駅」より徒歩3分

骨を強くする食事

骨粗しょう症により骨が弱くなると、骨折しやすくなり「要介護状態」や「寝たきり」になるリスクが高まります。

健康寿命を延ばすための食事についてこの機会に学んでみませんか？

※感染対策を十分に行った上で開催いたします。

サージカルマスク（不織布マスク）の着用/検温へのご協力をお願いします。

お電話もしくは申込フォームよりお申し込みください。

※予約なしの参加も可能ですが、新型コロナウイルスの感染状況により急遽中止の可能性もございますので、事前のご予約をおすすめします。

TEL 047-345-1111

申込フォームURL

右QRコードからお申し込みできます。

<https://forms.gle/uh2WZqV1oJfVogVx8>

〒270-0034 千葉県松戸市新松戸1-380

<https://www.shinmatsudo-hospital.jp>



予約
お問い合わせ



IMS(イムス)グループ 医療法人財団 明理会

新松戸中央総合病院