

アミロイド-PET/CT検査のご案内

Amyloid

Positron Emission Tomography

Computed Tomography



SMARTセンター



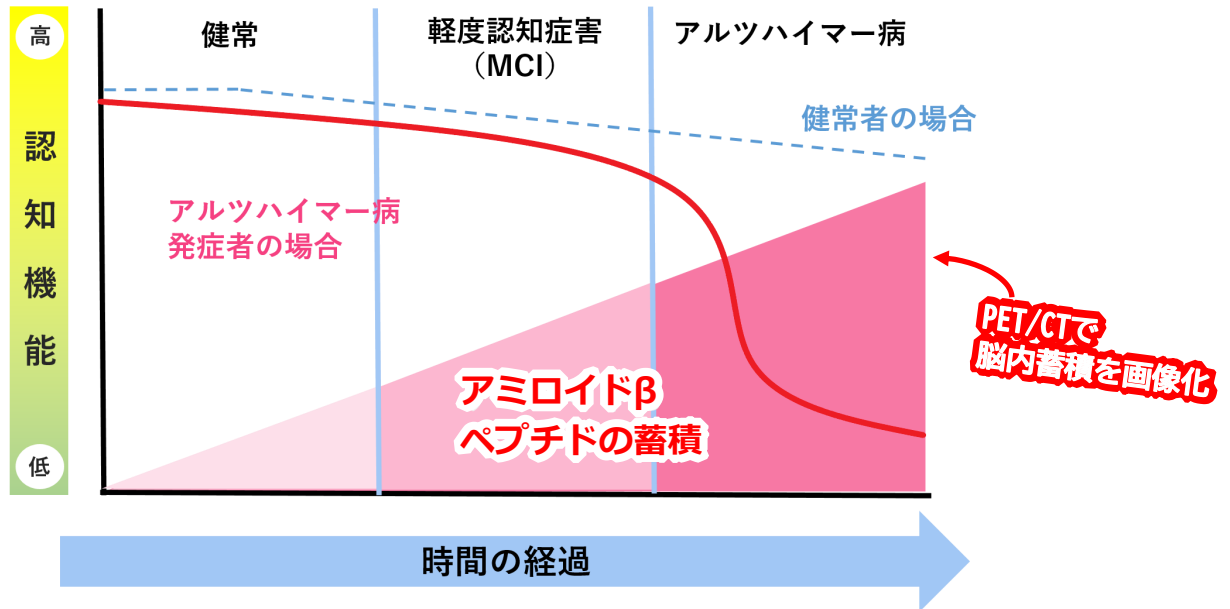
IMS(イムス)グループ 医療法人財団 明理会

新松戸中央総合病院

アミロイド-PET/CTとは？

アミロイド-PET/CT検査は、3大認知症（アルツハイマー型認知症・脳血管性認知症・レビー小体型認知症）の中で最も多いと言われている「アルツハイマー型認知症」を引き起こす「アミロイドβ蛋白」の脳内蓄積を調べる検査です。

アルツハイマー病発症までの経緯



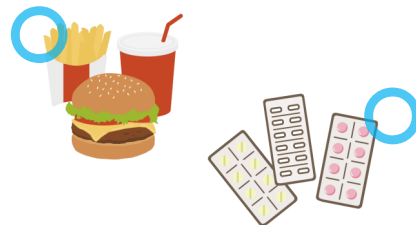
アミロイド-PET/CT検査を受けられる方へ

検査前日・当日の過ごし方について



- ・検査前日、当日の激しい運動、重労働は避けてください。
- ・検査待機中は安静にさせていただきます。読書、テレビ、携帯電話の使用などは禁止させていただきます。

食事・内服薬について



- ・検査前の食事制限はありません。
- ・薬は普段通り飲んでいただいてかまいません。痛み止めの薬が必要な方は、必ず持参してください。

【検査当日お持ちいただくもの】

- ・健康保険証、後期高齢者医療被保険者証 等
- ・同意書（コピー）
- ・紹介医より渡された紹介状、資料（CT、MRI等のCD）
- ・お薬手帳、ペースメーカー手帳 等



検査の流れ



注意事項

アミロイド-PET/CT検査を受けられる際には下記の事項についてご理解くださるようお願いいたします。

- ①注射後90分の安静及び20分の静止が保たれない場合や閉所恐怖症などで、検査の実施が困難とみられる方への検査はお断りする場合があります。
- ②報告されている副作用は、顔面潮紅、頭痛、血圧上昇、吐き気、めまいなど(添付文書より)です。
また薬剤に微量のアルコールを含むため、アルコール過敏症の方には特に注意が必要です。
禁忌事項ではありませんが、主治医にお知らせしてください。
- ③妊娠中、妊娠の可能性がある方は検査ができません。また、検査後24時間以内の授乳は控えてください。
- ④アミロイド-PET/CT検査は、放射性同位元素を含んだ薬剤を体内に投与して行う検査となりますので、
付き添いの方も放射線による被ばくを避けることはできません。ですが、被ばくする放射線の量はごく少量ですので身体に影響が表れることはありません。
- ⑤検査機器の保守点検及び検査薬の輸送体制には万全を期していますが、万一機器の故障や輸送中の事故などの際に検査ができなくなることがあります。その場合、時間の変更もしくは日を改めて検査させていただきますのでご了承ください。

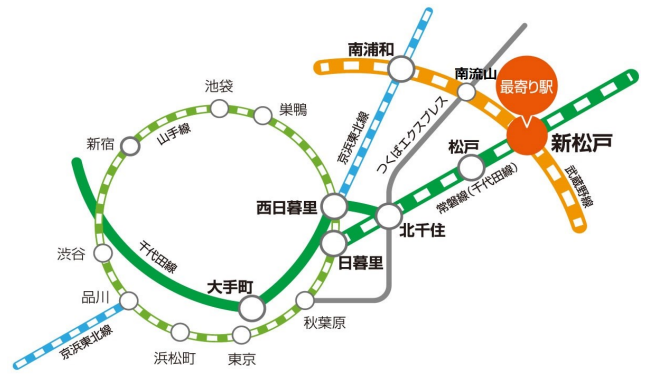
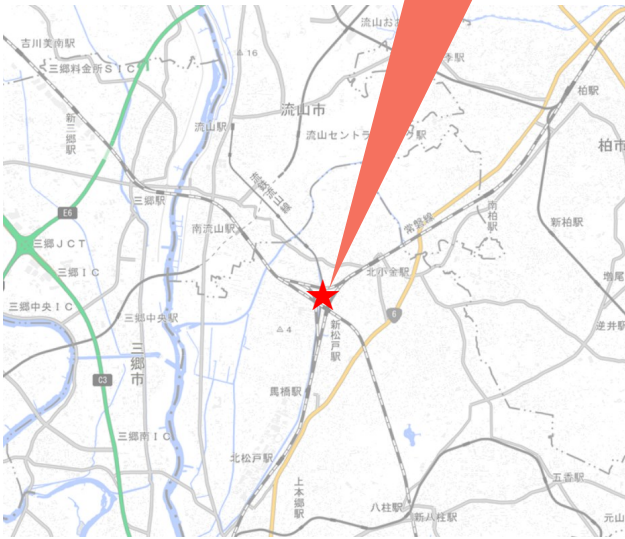
予約時間に大幅に遅れた場合は検査ができません。少し遅れる場合や来院できない場合は、必ず下記のSMARTセンターへご連絡ください。また、やむを得ず検査の延期やキャンセルが必要な場合は、検査前日(平日)の正午までにご連絡ください。

新松戸中央総合病院 予約センター 電話 047-345-1115 (直通)

予約時間 平日 9:00-17:00、土曜日 9:00-12:00

交通のご案内

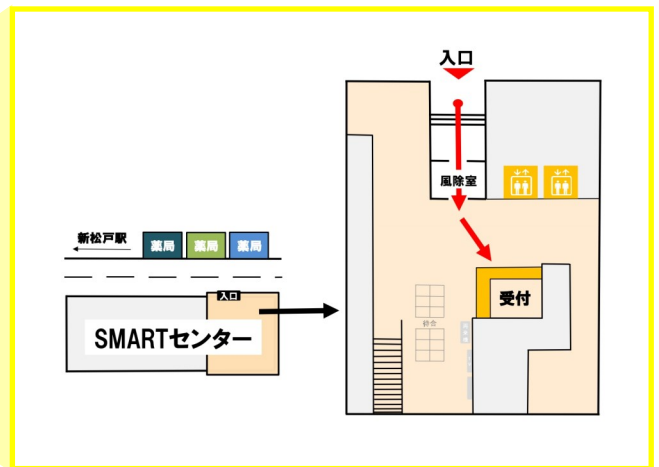
新松戸中央総合病院



電車でお越しの場合

- JR武蔵野線・常磐線『新松戸駅』 徒歩3分
- 流鉄流山線『幸谷駅』 徒歩3分

SMARTセンター



お車をご利用の場合

- P** …当院優先駐車場
- Navi Park** …ナビパーク提携駐車場
※千葉銀行専用駐車場は対象外です。

〒270-0034 千葉県松戸市新松戸1-380
 TEL 047-345-1111(代)
<http://www.shinmatsudo-hospital.jp>



ホームページ
 QRコード

