

トピックス  
健康レシピ  
夏バテ予防！  
さっぱり冷しゃぶサラダそうめん



■ 作り方 ■

- ① レタス、青じそ、しょうがを千切りにする。トマトは角切りにし、玉ネギは薄切りにする。かいわれは根元を取って半分の長さに切る。
- ② 鍋に湯を沸かし、分量外の酒少々を入れ、豚肉をさっと茹でる。火が通ったら水に取って冷まし、ざるに上げて水気を切る。  
※氷水で冷やすと、お肉が硬くなってしまうので注意!
- ③ そうめんをたっぷりの湯で茹で、流水で冷やし、水気を切って器に盛る。
- ④ そうめんの上に①の野菜と②の豚肉をのせる。
- ⑤ つゆの材料を混ぜ合わせ、別の器に盛って添えるか、上からかけてお召し上がりください。

材料【2人分】

- そうめん(乾麺)…150g
- 豚薄切り肉(しゃぶしゃぶ用)…120g
- レタス…100g
- トマト…中1個
- 玉ネギ…1/2個
- かいわれ…1/2パック
- 青じそ…2〜3枚
- しょうが…1かけ
- 《つゆ》
- めんつゆ(3倍濃縮)…60ml
- 水…180ml
- ポン酢…大さじ2
- ごま油…小さじ1
- 白ごま…適量



なかむら まり  
管理栄養士 中村茉莉

●●●ポイント●●●

☆豚肉に豊富に含まれるビタミンB1は、糖質をエネルギー変えるために必要不可欠!疲労回復にも役立ってくれます! 玉ネギと一緒に食べるとより効果的です♪  
☆夏は冷房の効きすぎ等で意外と身体が冷える時期。身体を温めるしょうがが、お好みで増やしても◎



『AEDを  
使ってみよう』

平成25年6月18日(火)新松戸商店会連合会主催のまちゼミが行われました。

第一回目の今回、公共施設や大規模商業施設でも設置されている『AED(自動体外式除細動器)』を題材に開講しました。参加者の方々は、AEDの基礎知識から使用方法までの講習をうけていただき、実際に心肺蘇生〜AEDの使用と一連の流れを体験していただきました。いざというときに役立つ知識として、ご参加いただいた皆様に満足いただける内容となりました。今後も、地域の皆様に役立つ情報をメインに開講してまいりますので、多くの方々にのご参加



参加者の方と当院スタッフ  
和やかな雰囲気も見受けられました

ただければと思います。次回開催について詳細は、年末の新聞の折り込みチラシや、地域情報誌等でお知らせの予定となっております。

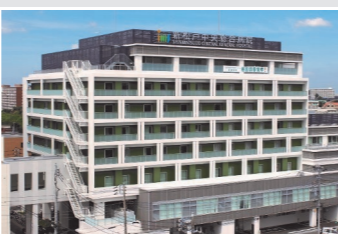
松戸写真館では、毎月松戸を題材にした写真を掲載します

松戸写真館



PHOTO BY : Y. ABURAYA

撮影場所 : 本土寺 (松戸市平賀)



IMS(イムス)グループ医療法人財団明理会  
新松戸中央総合病院  
〒270-0034  
千葉県松戸市新松戸1-380  
Tel 047-345-1111(代)  
http://www.ims.gr.jp/shinmatsudo/

平成25年7月作成 4



新松戸中央総合病院

2013/8月  
Vol.01



『家族の結びつき』が花言葉である【あじさい】  
地域の皆様との結びつきを大切にする広報誌です

もくじ

外科インフォメーション  
腹腔鏡下手術 P.1

院内インフォメーションVol. ①  
総合連携室 P.2

地域医療情報  
■柳澤医院 ■おのクリニック P.3

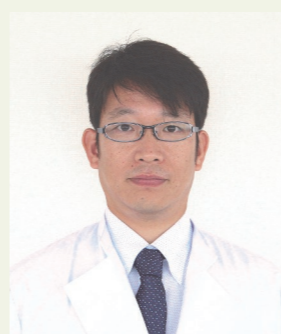
トピックス  
栄養科健康レシピ まちゼミ P.4

外科  
インフォメーション

体への負担が少なく早期社会復帰が可能な手術法

腹腔鏡下手術

■今号担当医師■ 外科



まつお りょうた  
松尾 亮太院長

経歴

筑波大学医学専門学卒業  
東京女子医科大学消化器病センター  
医療練士  
浩生会スズキ病院 外科医員  
城東社会保険病院 外科医員  
板橋中央総合病院 外科医員  
筑波大学大学院人間総合科学研究科  
龍ヶ崎済生会病院 外科部長  
2012年 新松戸中央総合病院副院長  
外科部長  
2013年4月より現任  
筑波大学附属病院 臨床准教授

資格・所属学会

医学博士  
日本外科学会専門医  
日本消化器外科学会専門医・指導医  
日本消化器病学会専門医  
日本肝臓学会専門医  
日本がん治療認定医機構がん治療認定医  
日本医師会産業界  
ICD  
日本外科学会指導医

専門・得意分野

消化器外科、肝胆脾外科、内視鏡外科



対象となる疾患

- ・胃癌
- ・大腸癌
- ・胆石症
- ・虫垂炎
- ・鼠径ヘルニア

手術件数 (※腹腔鏡下手術のみ)

平成24年度 131件  
平成25年4月〜6月 36件

消化器外科領域では胃癌・大腸癌などから肝胆脾領域の悪性腫瘍までを広くカバーしております。また胃癌・大腸癌・胆石・虫垂炎・鼠径ヘルニアなどで腹腔鏡手術を積極的に導入しているのも特徴です。特に胆石では単孔式手術といって、へその中の1つだけ孔を開け、傷がほとんど残らない手術も可能です。傷が少なく術後の入院期間が短くて済み、さらに職場への

復帰も早いのがこの手術の特徴です。昨年後半から手術件数も急激に増加して参りました。今では年間約600件程度にまでなりました。また近年、胃カメラなどによる内視鏡治療も盛んに行われており当院でも消化器肝臓科と協力し、内視鏡治療と手術(開腹・腹腔鏡)を組み合わせた治療も行い、消化器分野に関して質の高い治療を提供して参ります。

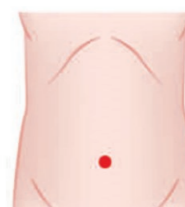
手術比較



開腹胆嚢摘出術



腹腔鏡下胆嚢摘出術



単孔式腹腔鏡下胆嚢摘出術

診療科目  
内科、腎臓内科、呼吸器内科、血液内科、循環器内科、消化器・肝臓内科、神経内科、リウマチ科、外科、脳神経外科、整形外科、形成外科、心臓血管外科、肛門外科、眼科、泌尿器科、皮膚科、小児科、耳鼻咽喉科、麻酔科、放射線科

受付時間  
平日 午前 7:30~12:00 午後 12:00~17:00  
土曜 午前 7:30~12:00 救急診療は24時間対応

診療開始時間  
午前 9:00~ 午後 14:00~

アクセス方法  
『新松戸駅』までJR東京駅から45分/  
・JR上野駅から35分/東京メトロ大手町駅から40分  
・JR常磐線各駅停車(東京メトロ千代田線)、  
JR武蔵野線『新松戸駅』から徒歩3分  
・流山電鉄『幸谷駅』から徒歩3分

お問い合わせ先  
診療・治療についてのお問い合わせは病院代表電話[047-345-1111]  
医療機関からのお問い合わせは医療連携室までお願い申し上げます

受付時間  
平日 午前 7:30~12:00 午後 12:00~17:00  
土曜 午前 7:30~12:00 救急診療は24時間対応

診療開始時間  
午前 9:00~ 午後 14:00~



# 院内インフォメーション Vol.① 総合連携室

新松戸中央総合病院では、様々な専門職や職種が患者様や他の医療機関、地域の方々によりよい医療を提供できるよう機能しています。より安心し当院をご利用頂けるように、毎号各部署・専門職の紹介をさせていただきます。



2013年4月より医療福祉相談室と医療連携室が統合され、総合連携室として協働しています。

医療福祉相談室は、安心した療養生活が送れるよう患者様やご家族様の悩みや問題をともに考え解決できるよう支援しています。

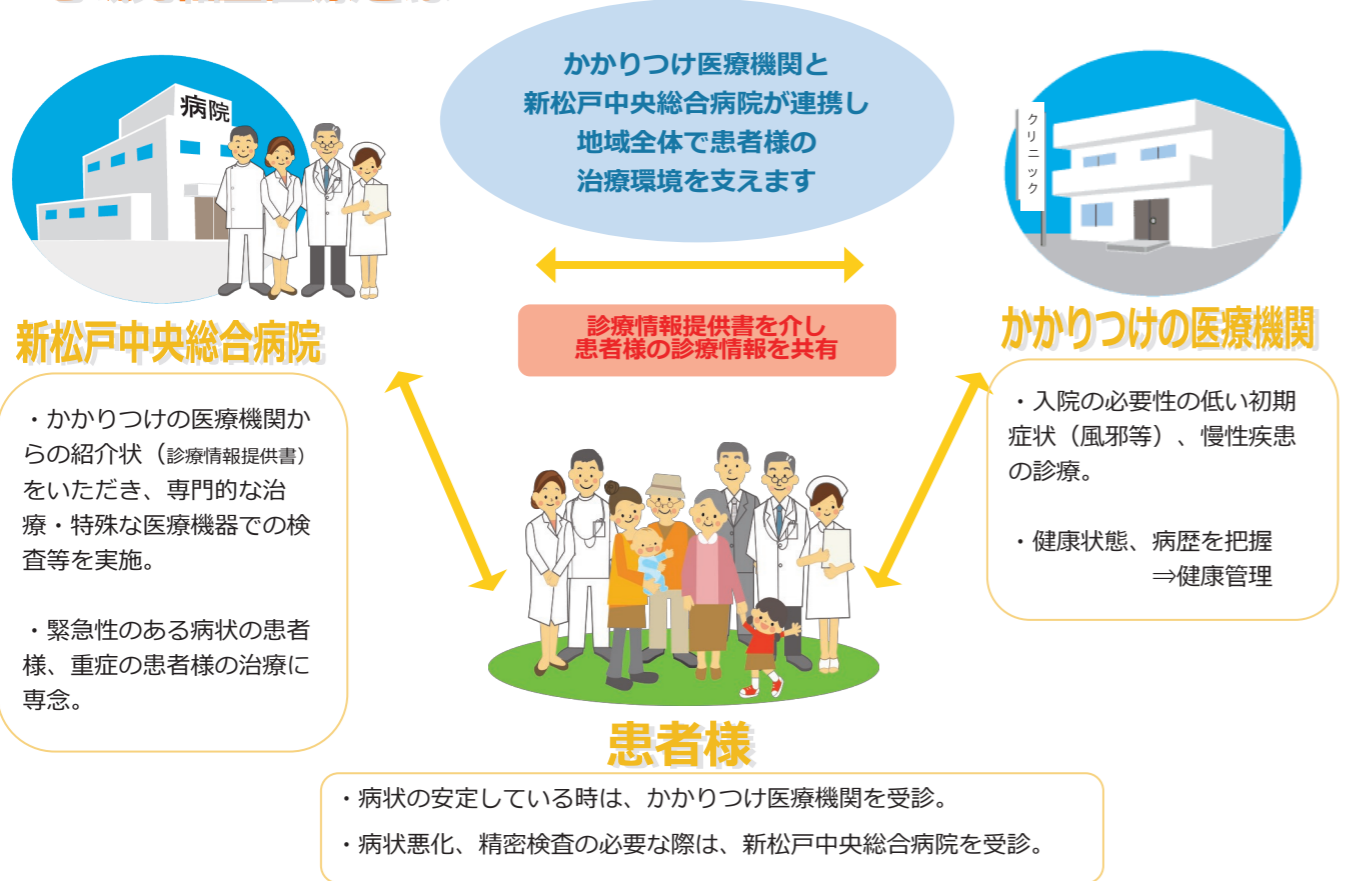
医療連携室は、近隣医療機関と当院を結ぶパイプ役として活動しております。たとえば、クリニック様からの紹介患者様対応・緊急転送対応や、専門分野の疾患に対しての他病院との転送調整など、医療機関が変わることでの切れ間を少なくできるよう活動しています。



総合連携室スタッフ

	医療福祉相談室	医療連携室
対象	患者様 患者様ご家族 院内各部署 関係機関（市役所、施設、病院等）	医療機関（クリニック、病院等） 院内各部署 近隣住民の皆様
仕事内容	・療養中の心理的、社会的問題の解決、調整援助 ・退院援助（退院後の生活について） ・経済的問題の解決、調整援助 ・身体障害者手帳、介護保険等の社会資源についての情報提供 等	・紹介患者様に関するお問い合わせ ・緊急時転院の際の院内調整 ・緊急転院の調整 ・生活習慣病講座等イベント開催 ・広報、院内情報の発信 等
人数	8名	5名

## 地域完結型医療とは…



## 地域の医療機関情報 開放型登録医のご紹介

当院は平成15年以来、開放型登録医制度を実施しております。地域の病床を持たない先生方に、安心して診療をしていただけるよう、院内に開放型病床を準備しております。クリニック・診療所の診察中や、往診中に、緊急を要する入院加療が必要な場合、開放型登録医の先生からご連絡いた

だきますと、優先的に病床の確保をしております。当院では、地域完結型医療を目指し、地域の医療機関の方々と病診連携の充実に力をいれております。こちらのコーナーでは、当院開放型登録医に登録いただいている先生方を毎回ご紹介させていただきます。



### 柳澤 医院

〒271-0068  
松戸市古ヶ崎803  
電話 047-364-1300



標榜科 内科、循環器科、外科、  
整形外科、皮膚科

診療時間 午前 9時～12時  
午後 3時～6時

休診日 木曜日、土曜午後、日・祝祭日



柳澤 正敏院長

経歴 昭和47年信州大学医学部卒業  
東京女子医科大学心臓外科講師  
板橋中央総合病院整形外科勤務  
昭和63年柳澤医院開業  
平成18年 松戸市医師会副会長  
平成22年 松戸市医師会会長

資格 日本外科学会認定医  
日本胸外科学会認定医・指導医  
日本循環器学会認定専門医  
日本医師会認定健康増進医  
日本体育協会公認体育・外・内  
日本心臓血管外科学会会員  
日本整形外科学会会員

専門・得意分野 循環器疾患・生活習慣病・整形外科疾患

当院は、「患者様の気持ちを大切に、誠心誠意、日々努力」をモットーに職員一丸となり地域医療に励んでおります。

診療科目も、内科・循環器科・外科・整形外科・皮膚科と幅広く診れるように心掛けております。特に、生活習慣病や認知症にも力を入れて居ります。高度な疾患を持った患者様の場合には、医療連携を利用し、かかりつけ医として、病院での高度な検査・治療を受けられるように、又、入院・退院後の患者様が安心な継続治療が行われるように努めております。

### おのクリニック

〒270-0034  
松戸市新松戸3-206-2  
電話 047-341-2011



標榜科 小児科・小児外科・外科・胃腸科

診療時間 午前 9時～12時  
午後 3時～7時  
※水曜午後は予防接種

休診日 土曜午後、日・祝祭日



おの もとこ  
小野 元子副院長

経歴 昭和51年千葉大学医学部卒業  
千葉大学医学部附属病院小児科  
国保松戸市立病院小児科  
国立国府台小児科  
(現国立国際医療研究センター-国府台病院)  
船橋市立医療センター-小児科

資格 日本小児科学会認定小児科専門医  
千葉大学医学部臨床教授

専門・得意分野 小児科

おの かずのり  
小野 和則院長

経歴 昭和51年千葉大学医学部卒業  
千葉大学医学部附属病院第一外科  
(現船橋市立病院外科)  
国保松戸市立病院外科  
同小児医療センター-小児科

資格 日本外科学会認定外科専門医  
千葉大学医学部臨床教授

専門・得意分野 外科・小児科・胃腸科

平成5年4月の開院から満20年を迎えました。「患者さんの気持ちに寄り添う診療」を心がけ、ほっとした表情で診察室から出て行かれる方が少しでも増えるよう努めています。

患者さんの半数以上が赤ちゃんや3歳児未満の幼児です。病気の事はもとより、予防接種・離乳食などの育児に関することやご家族の健康管理など日常生活全般に及ぶ相談に応じています。診察室は医師・スタッフと患者さんだけの安心できる空間としています。

月刊の院内報「Kazuboh@mail」は7月で通巻203号となりました。よく質問されることをテーマとし、気軽に読める分量としています。診察時間内では説明しきれないことを補助けになっています。親子で楽しい時間を共有して頂けるように誌上で紹介した絵本150冊ほどを待合室に置いてあります。人気のあるものはボロボロになる度に買い替えています。